



# Infos für Steuerzahlende. Stand 2007

# Auf einen Blick



|   |    |
|---|----|
| Steuertipps für alle Steuerzahlenden  | 3  |
| Steuertipps für Menschen mit besonderen Bedürfnissen aufgrund einer Behinderung und für Menschen im Ruhestand | 4  |
| Steuertipps zur Erbschaft- und Schenkungsteuer  | 5  |
| Steuertipps für Denkmaleigentümerinnen und Denkmaleigentümer  | 6  |
| Das Land bürgt  | 7  |
| Steuertipps für Existenzgründerinnen und Existenzgründer  | 8  |
| „Team GWO“: Auskünfte zu grenzüberschreitenden Steuerfragen   | 9  |
| „studieren und verdienen in NRW.“ Ausbildung beim Finanzamt.  | 10 |
| Vereine & Steuern: Fachbuch   | 11 |

|  |    |
|--|----|
| Vereine & Steuern: CD-ROM                                    | 11 |
| Das Finanzministerium im Internet                            | 12 |
| Haushaltsrecht und Haushaltsverwaltung<br>in NRW             | 13 |
| NRW-Haushaltsplan online                                     | 14 |
| NRW-Finanzplanung und Finanzbericht online                   | 15 |
| Elektronische Steuererklärung (ELSTER)                       | 16 |
| ElsterOnline   | 17 |
| Kleiner Ratgeber für Lohnsteuerzahlende                      | 18 |
| So erhalten Sie Ihre Broschüren<br>und weitere Informationen | 19 |





DIN-A5 Broschüre  
56 Seiten

## Steuertipps für alle Steuerzahlenden

mit speziellen Tipps für Arbeitnehmer, Arbeitsuchende, Schülerinnen und Schüler sowie für Studierende und für Eltern.

Welche Aufwendungen sind steuerlich abzugsfähig? Welche Förderungen gibt es für Familien? Entstehen Werbungskosten auch bei Arbeitslosigkeit? Niemand soll mehr Steuern zahlen als er wirklich muss.



DIN-A5 Broschüre  
32 Seiten

## Steuertipps für Menschen mit besonderen Bedürfnissen aufgrund einer Behinderung und für Menschen im Ruhestand

In unserer Gesellschaft leben viele Menschen mit besonderen Bedürfnissen aufgrund einer körperlichen, geistigen oder seelischen Beeinträchtigung. Diese Broschüre hilft diesen Menschen und ihren Angehörigen, die Steuervorteile voll auszuschöpfen. Aber auch Menschen im Ruhestand sollen wegen der komplizierten Gesetze nicht zu viel Steuern zahlen und von ihren oftmals kleinen Renten mehr als nötig an den Staat abgeben. Mit dem Alterseinkünftegesetz wurde die Besteuerung von Renten ab dem Jahr 2005 neu geregelt. In der Broschüre sind alle wichtigen Neuerungen zusammengestellt.



DIN-A5 Broschüre  
32 Seiten



## Steuertipps zur Erbschaft- und Schenkungsteuer

Jeder Mensch erbt und wird beerbt. Dabei gibt es Rechte und Pflichten. Auch das Schenken ist eine sinnvolle Verwendung der geschaffenen Vermögenswerte.

Neben einem kleinen Einstieg in das Erbrecht gibt Ihnen diese Broschüre einen Überblick über die wichtigsten Grundsätze und Regelungen der Erbschaft- und Schenkungsteuer.



DIN-A4 Broschüre  
44 Seiten

## Steuertipps für Denkmaleigentümerinnen und Denkmaleigentümer

Baudenkmäler und archäologische Stätten verkörpern ein kulturelles Erbe von unersetzbarem Wert und tragen dazu bei, dem Land Nordrhein-Westfalen sein unverwechselbares Profil zu geben. Die Eigentümer sind jedoch vielfach nicht in der Lage, die Erhaltung alleine zu finanzieren. Deshalb hilft der Staat mit direkten Zuschüssen aus Fördermitteln und mit Steuererleichterungen – insbesondere bei der Einkommensteuer. Die Broschüre informiert über die Möglichkeiten, Steuervergünstigungen für die Pflege und Erhaltung von Denkmälern in Anspruch zu nehmen.



DIN-A5 Broschüre  
64 Seiten

## Das Land bürgt

Mit dieser Broschüre sollen Betriebe über Hilfestellung des Landes bei Finanzierungsproblemen informiert werden.

Trotz guter Ideen, Betriebe auszubauen oder neue Produkte auf den Markt zu bringen, fehlt es manchmal an Eigenkapital oder Kreditsicherheiten. In solchen Fällen kann das Land als Bürge oder auch mit einer Garantie für Kapitalbeteiligung einspringen.



DIN-A4 Broschüre  
56 Seiten

## Steuertipps für Existenzgründerinnen und Existenzgründer

Sie sind Ihre eigene Chefin oder Ihr eigener Chef – oder wollen es werden? Schon bei der Gründung und in der Anfangsphase eines Unternehmens sind auch steuerliche Aspekte wichtig.

Die „Steuertipps für Existenzgründerinnen und Existenzgründer“ helfen Ihnen, einige „Stolpersteine“ auf dem Weg in die Selbstständigkeit zu umgehen. Daneben unterstützt Sie Ihr Finanzamt, einige grundlegende steuerliche und organisatorische Fragen zu klären; das kann allerdings eine frühzeitige steuerliche Beratung nicht ersetzen.





Flyer  
4 Seiten

## „Team GWO“: Auskünfte zu grenzüberschreitenden Steuerfragen

Die Experten der belgischen, der niederländischen und der nordrhein-westfälischen Finanzverwaltung geben Ihnen Auskünfte über belgische, niederländische und deutsche Steuerfragen. Montags bis freitags von 8:00 bis 17:00 Uhr.

Telefon: aus D: 0800 1011352  
 aus NL: 0800 0241212  
 aus B: 0800 90220



DIN-A4 Broschüre  
12 Seiten

## „studieren und verdienen in NRW.“ Ausbildung beim Finanzamt.

In drei Jahren können Sie Diplom-Finanzwirtin (FH) oder Diplom-Finanzwirt (FH) in der Finanzverwaltung des Landes Nordrhein-Westfalen werden.

Die Ausbildung umfasst ein Studium an der Fachhochschule für Finanzen NRW und einen berufspraktischen Teil in einem Finanzamt. Sie endet mit der Prüfung für die Beamtenlaufbahn im gehobenen Dienst der Steuerverwaltung. Als Beamtin oder Beamter des gehobenen Dienstes arbeiten Sie vorwiegend im Innendienst der Finanzämter – oder im Außendienst bei der Betriebsprüfung und Steuerfahndung.

Ausnahmsweise  
kostenpflichtig



Preise in EUR:

DIN-A5 Broschüre  
180 Seiten

Buch . . . . . 9,90  
CD-ROM . . . . 9,90  
Buch & CD . . 14,10

## Fachbuch „Vereine & Steuern“ multimedial

„Vereine und Steuern“ bietet auf 180 Seiten umfassende Informationen zum komplexen steuerlichen Umfeld für Vereine und erläutert eine Vielzahl von Regelungen, die für die geordnete Geschäftsführung eines Vereins von Bedeutung sind.

Der Nutzwert des Buches wird durch eine CD-ROM mit identischem Inhalt erhöht. Sie ermöglicht die Übernahme von Vordrucken und Mustertexten in Standardsoftware. Eine gute Navigation und die Möglichkeit zu Volltextrecherchen ergänzen den Service für den Nutzer.



## Das Finanzministerium im Internet: [www.fm.nrw.de](http://www.fm.nrw.de)

Im Internetangebot des Finanzministeriums NRW erhalten Sie aktuelle Informationen zur Finanz- und Steuerpolitik. Hier können Sie die meisten Steuer-Vordrucke herunterladen und am Bildschirm ausfüllen. Zudem stehen verschiedene Berechnungsprogramme zur Verfügung: Wie hoch ist meine Lohn- oder Einkommensteuer? Welche Steuerklassenkombination ist für mich die günstigste?

Oder informieren Sie sich über Ausbildungsmöglichkeiten in der Finanzverwaltung.



## Haushaltsrecht und Haushaltsverwaltung in NRW

Wirtschafts- und Finanzpolitik, speziell aber Haushaltspolitik, erschließt sich meistens nicht „auf den ersten Blick“: Der Haushaltsplan lässt sich eben nicht wie ein normales Buch lesen. Er soll für Sie aber auch kein „Buch mit sieben Siegeln“ sein.

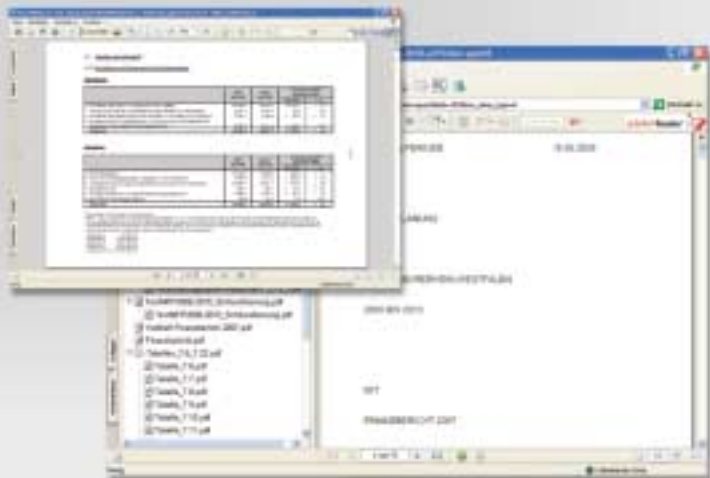
Mit dieser Broschüre sprechen wir in erster Linie ein fachkundiges Publikum an, denn das nordrhein-westfälische Haushaltsrecht ist speziell für eine Vielzahl von Entscheidungsträgern von Bedeutung. Die meisten von Ihnen sind nur mit einem kleinen Ausschnitt der Haushaltsverwaltung befasst. Wir möchten Ihnen einen Gesamtzusammenhang vermitteln, aber auch Verständnis für die Haushaltswirtschaft und Haushaltsverwaltung in Nordrhein-Westfalen wecken.



## NRW-Haushaltsplan online

Wie hoch sind die Ausgaben des Landes Nordrhein-Westfalen für Forschung und Bildung? Wie viel gibt das Land für Investitionen aus? Diesen und anderen Fragen können die Bürgerinnen und Bürger jetzt an ihrem PC nachgehen. Denn: Der NRW-Haushaltsplan ist „online“ im Internet-Angebot des NRW-Finanzministeriums abrufbar.

Damit sich die Bürgerinnen und Bürger mit der Haushalts-systematik und mit wichtigen Grundlagen des Haushaltsrechts vertraut machen können, ergänzen kurze Fachaufsätze das Info-Angebot im Internet.



## NRW-Finanzplanung und Finanzbericht online

Die Finanzplanung stellt die Grundzüge der zukünftigen Haushaltsentwicklung dar und zeigt die Bandbreiten auf, in denen sich Einnahmen und Ausgaben mittelfristig nach dem jeweiligen Erkenntnisstand voraussichtlich bewegen werden.

Der Finanzbericht enthält u. a. detaillierte Einzelinformationen zu den Daten des Haushaltsplanentwurfs, Erläuterungen zum NRW-Steueraufkommen und dessen Verteilung, Informationen zur Steuerschätzung und zu den Finanzbeziehungen zwischen Bund, Ländern und Gemeinden.



## Elektronische Steuererklärung (ELSTER)

Als Besitzer eines PC's sollten Sie Ihre Einkommensteuererklärung elektronisch an das Finanzamt senden. Ihr Vorteil: Die so übermittelten Erklärungen werden bevorzugt behandelt, zudem brauchen Sie nur noch notwendige Belege beizufügen, z. B. über Spenden, Handwerkerleistungen oder den „Zinsabschlag“. Bei Bedarf kann das Finanzamt weitere Nachweise anfordern. Um Ihre Steuererklärung elektronisch abzugeben, benötigen Sie eine Software mit ELSTER-Modul. Die Finanzverwaltung bietet Ihnen das kostenlose Programm [www.elsterformular.de](http://www.elsterformular.de) an. Daneben gibt es weitere freie und kommerzielle Software auf dem Markt. Eine Übersicht finden Sie im Internet unter [www.elster.de/elster\\_soft.php](http://www.elster.de/elster_soft.php)





## Und dazu ElsterOnline. Ihr Steuer-Online-Portal:

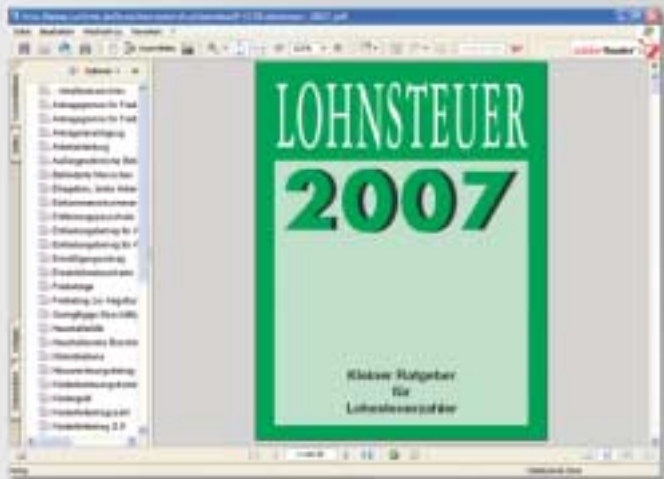
[www.elsteronline.de](http://www.elsteronline.de)

Kennen Sie schon ElsterOnline? Mit ElsterOnline können Sie viele Steuerbelange direkt und bequem am PC erledigen – ohne Ausdrücke, Formulare und Postversand. Dieser Service kann von Privatpersonen und Unternehmen, genauso wie von Steuerberatern, Lohnsteuerhilfevereinen und Stellvertretern von Unternehmen genutzt werden.

Ab sofort können Sie

- Steuererklärungen elektronisch authentifizieren und versenden
- sowie Ihr persönliches Postfach und Aufgabenmanagement nutzen.

Mehr Infos und Registrierung unter [www.elsteronline.de](http://www.elsteronline.de)



## Kleiner Ratgeber für Lohnsteuerzahlende

Sie haben Ihre neue Lohnsteuerkarte erhalten. Worum müssen Sie sich jetzt kümmern? Woran brauchen Sie nicht zu denken? Was hat sich gegenüber dem Vorjahr geändert? Welche Steuerklassenwahl ist für Sie die richtige? Welche Freibeträge können Sie eintragen lassen, um Ihr Nettogehalt zu erhöhen?

[www.fm.nrw.de/go/broschueren](http://www.fm.nrw.de/go/broschueren)



## So erhalten Sie Ihre Broschüren und weitere Informationen

Sie können alle Broschüren als Printmedium telefonisch unter 01803 100114\*) bei Call NRW bestellen, montags bis freitags von 8 bis 18 Uhr. Daneben gibt es sie auch zum Lesen und Bestellen im Internet: [www.fm.nrw.de/go/broschueren](http://www.fm.nrw.de/go/broschueren)

Call NRW ist als Bürger- und ServiceCenter der Landesregierung ein kompetenter Wegweiser in vielen Bürgerfragen. Call NRW bietet Ihnen immer wieder neue Servicethemen mit wertvollen Tipps und Infos. Zudem veranstaltet Call NRW regelmäßige Telefon- und Chataktionen mit Experten zu aktuellen Bürgerthemen.

\*) 0,09 Euro im Festnetz der DTAG



[www.fm.nrw.de](http://www.fm.nrw.de)

Herausgeber:  
Finanzministerium des Landes  
Nordrhein-Westfalen  
Presse- und Informationsreferat  
40190 Düsseldorf



Finanzministerium  
des Landes  
Nordrhein-Westfalen

**NRW.**